

Einrichten von MailerLite für raum level

Die Plattform MailerLite ist spezialisiert auf E-Mail-Marketing. Damit können Sie in der kostenfreien Version professionelle Newsletter an Ihre Kunden und Info-E-Mails an Ihre Lieferanten versenden.

Darüber hinaus bietet MailerLite in der kostenpflichtigen Version verschiedene Tools, welche auf Ihrer Website eingesetzt werden können.

Hintergrund

Das Versenden von E-Mails an sehr viele Empfänger, bspw. 200 Empfänger pro E-Mail im BCC-Feld, ist bei vielen E-Mail-Providern (Strato, Ionos etc.) aufgrund von Spamprävention zunehmend eingeschränkt.

Oft können sogar nur 100 oder 50 Empfänger gleichzeitig eingetragen werden.

Zusätzlich limitieren E-Mail Hosts die stündlich versendbare E-Mail-Menge, bspw. auf 400 E-Mails pro Stunde.

Zudem besteht das Risiko, bei einer zu hohen Anzahl an Rückläufern (Mailer-Daemon > 6 %), auf eine Sperrliste des Providers gesetzt zu werden.

Diese Prozesse sowie die damit verbundenen Einschränkungen werden durch MailerLite übernommen bzw. automatisiert gehandhabt, sodass sie nicht mehr manuell berücksichtigt werden müssen.

Entspricht MailerLite den geltenden Datenschutzgesetzen?

Die MailerLite-Plattform und ihre Infrastruktur entsprechen vollumfänglich der europäischen Verordnung 679/2016 (DSGVO), verschiedenen US-amerikanischen Datenschutzgesetzen und anderen internationalen Datenschutzgesetzen.

MailerLite Inc. hält sich außerdem an den neuesten EU-US-Datenschutzrahmen und den Schweizerisch-US-Datenschutzrahmen, einschließlich der britischen Erweiterung des EU-US-Datenschutzrahmens.

MailerLite ist nach ISO/IEC 27001:2022 zertifiziert.

(Diese Informationen müssen Sie in Ihrem Verzeichnisse dokumentieren)

Bevor es losgeht

Der Start und die Ersteinrichtung mit MailerLite ist anfangs aufwendig und bedingt eventuell die Unterstützung Ihres EDV-Betreuers, da auch bei Ihrem E-Mail Hosts Einstellungen vorgenommen werden müssen.

Die Plattform MailerLite ist auf Englisch.

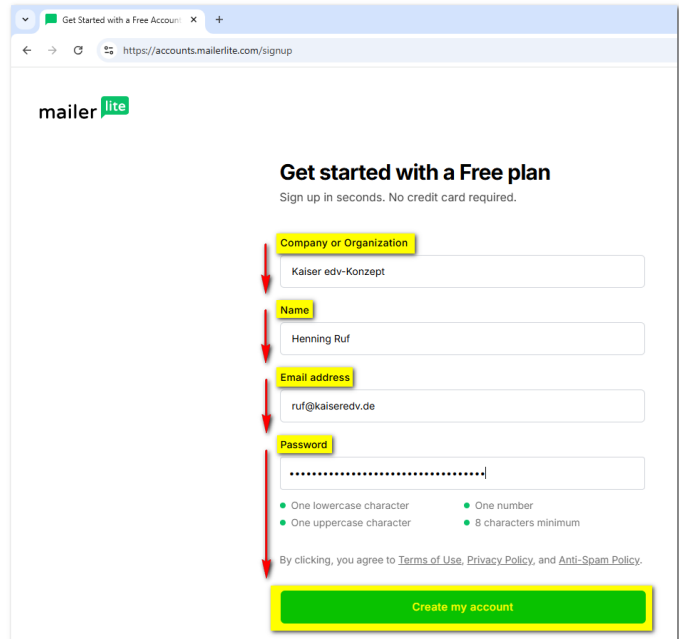
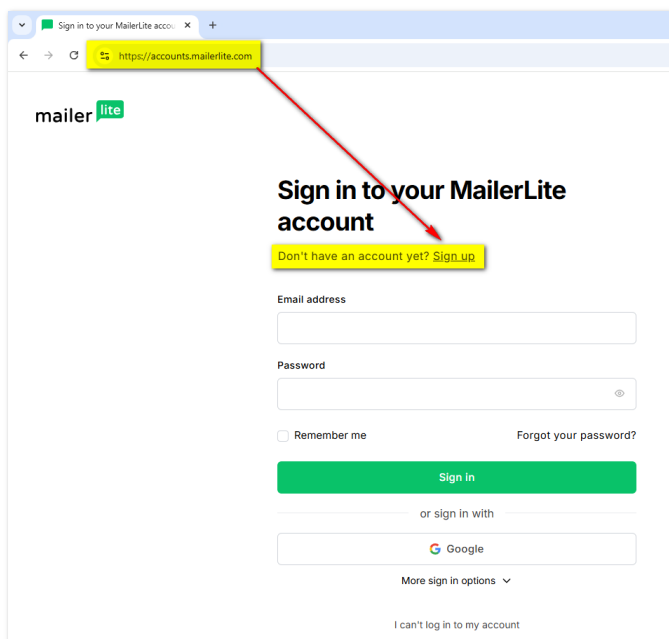
Folgende Daten werden benötigt

- Zugangsdaten für Ihren E-Mail Hosts
- E-Mail-Adresse für die Registrierung und Versand von Newslettern unter MailerLite

Bei MailerLite registrieren

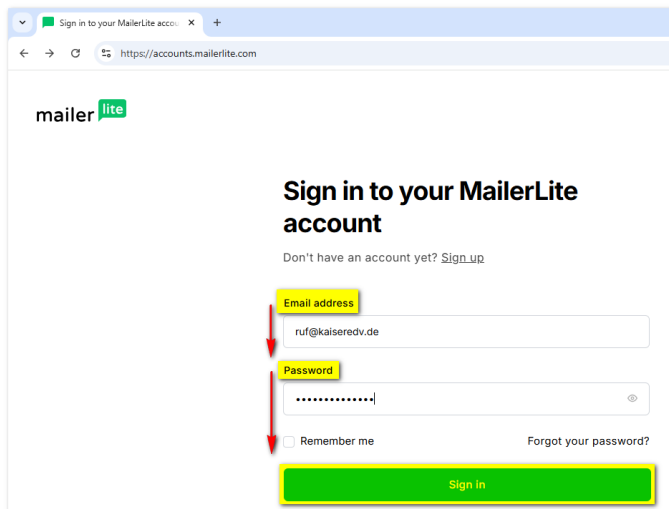
Unter folgendem Link können Sie ein Benutzerkonto einrichten:

<https://accounts.mailerlite.com/signup>

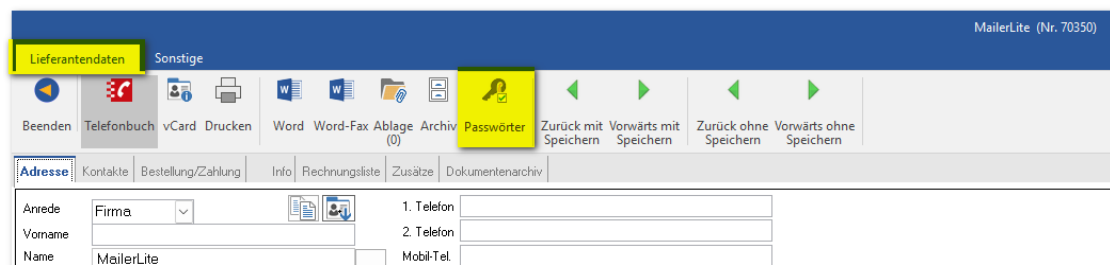


Bei MailerLite anmelden

<https://accounts.mailerlite.com/>



Die Zugangsdaten können in raum level im Lieferantenstamm unter Passwörter gespeichert werden.

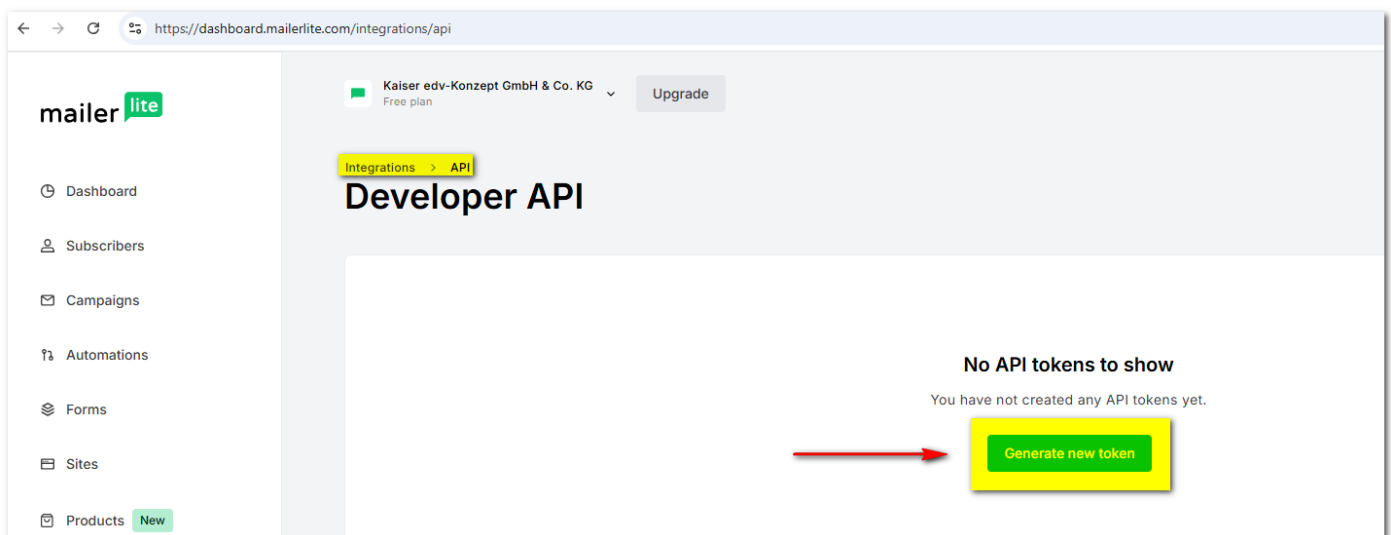
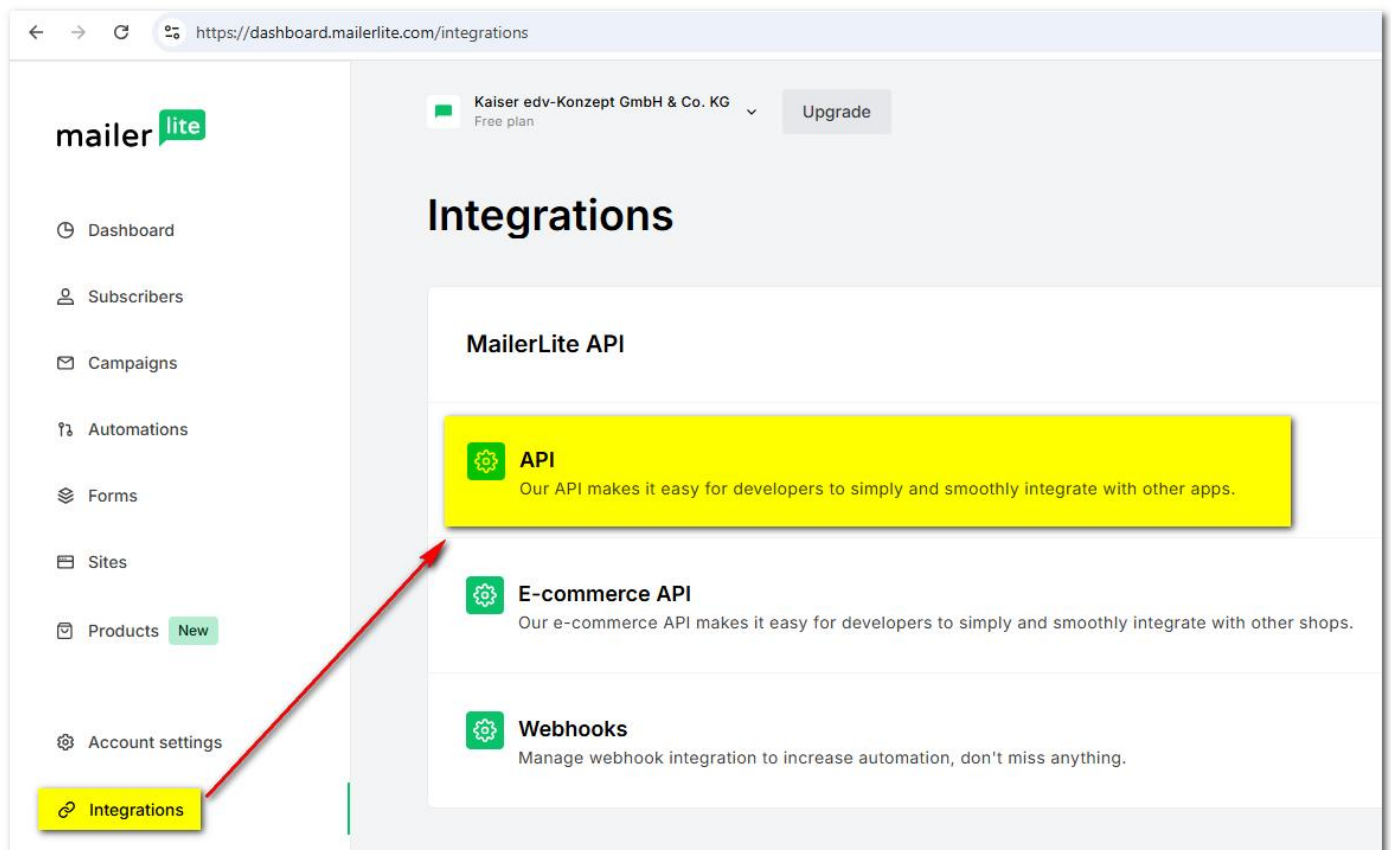


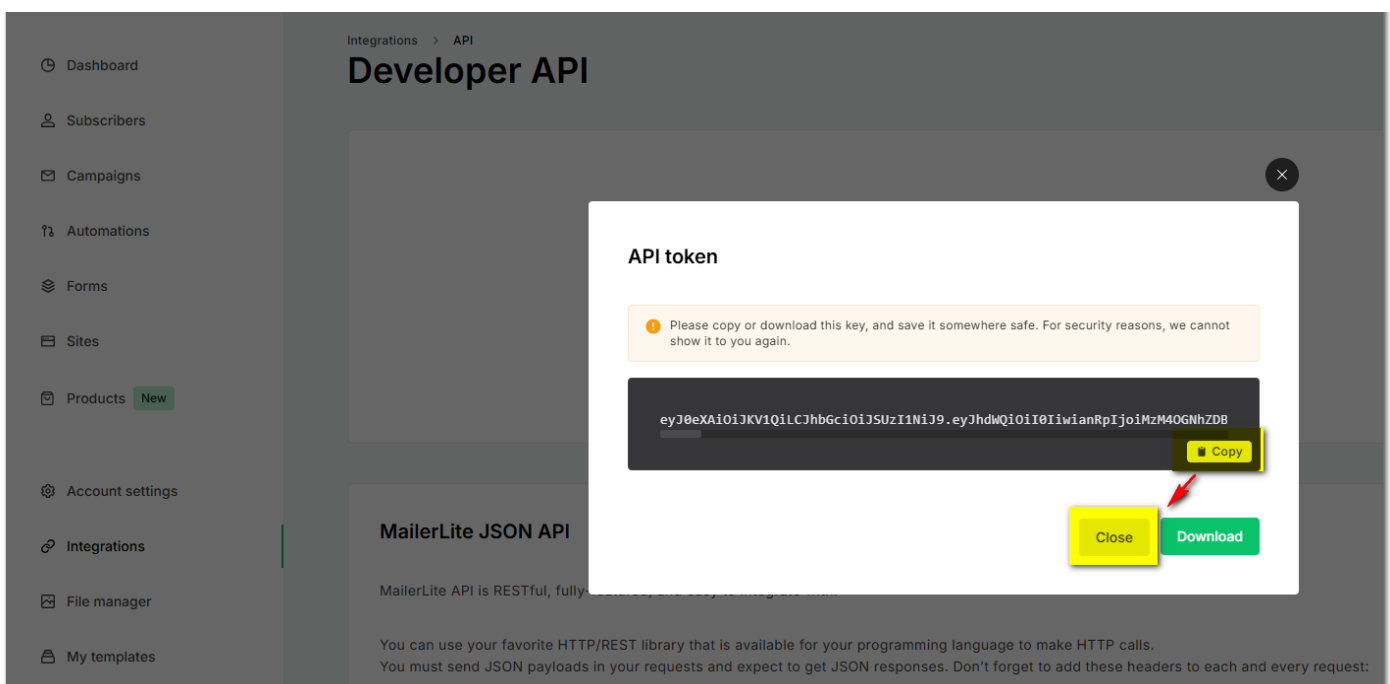
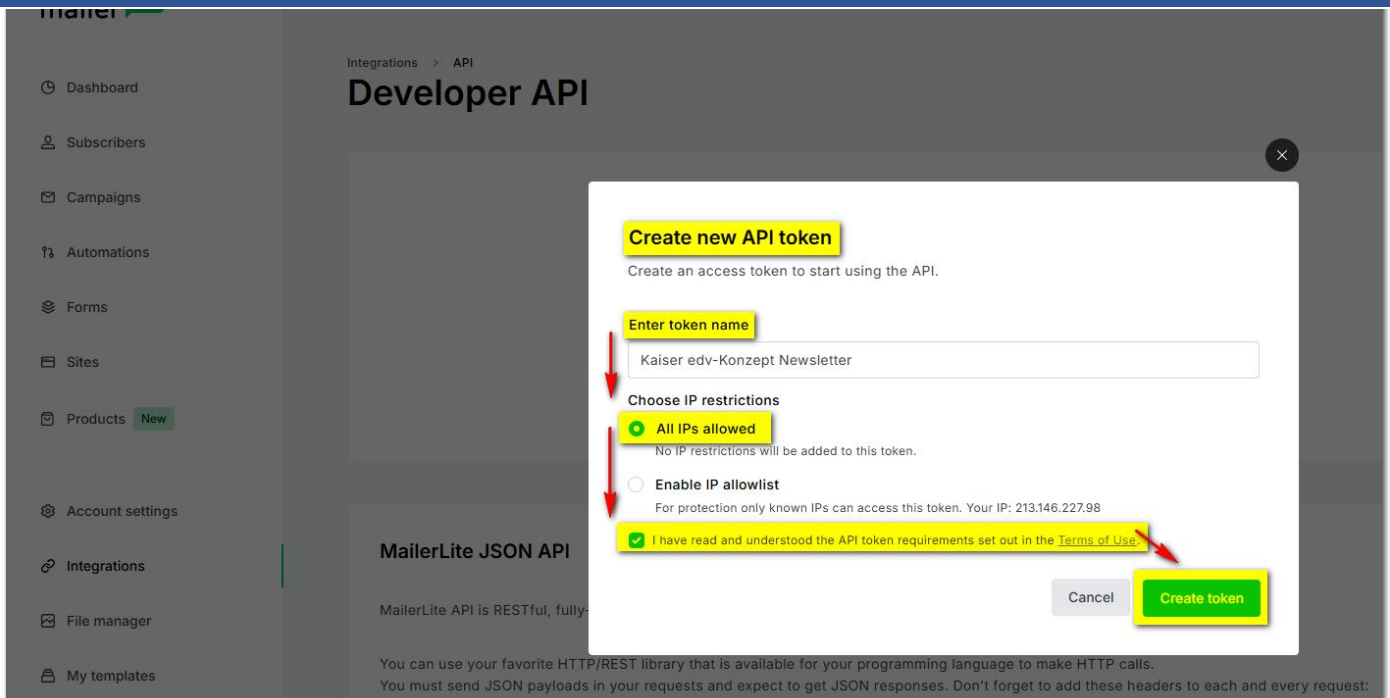
MailerLite API erzeugen

<https://dashboard.mailerlite.com/integrations>

API = Schnittstelle zu MailerLite für Übergabe der Kundendaten

Hier muss nun ein sogenannter API Key erzeugt werden, welcher später in unsere MailerLite Schnittstelle eingegeben werden muss.

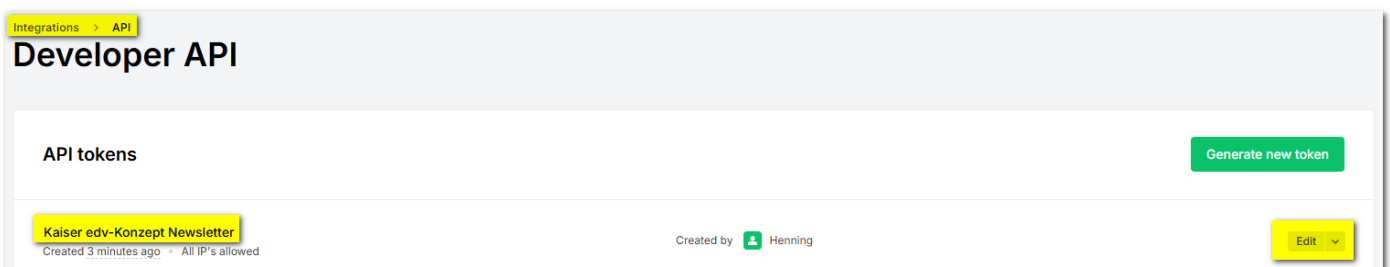




Den Token kann man nun in die Zwischenablage kopieren oder als **api_token.txt** downloaden.

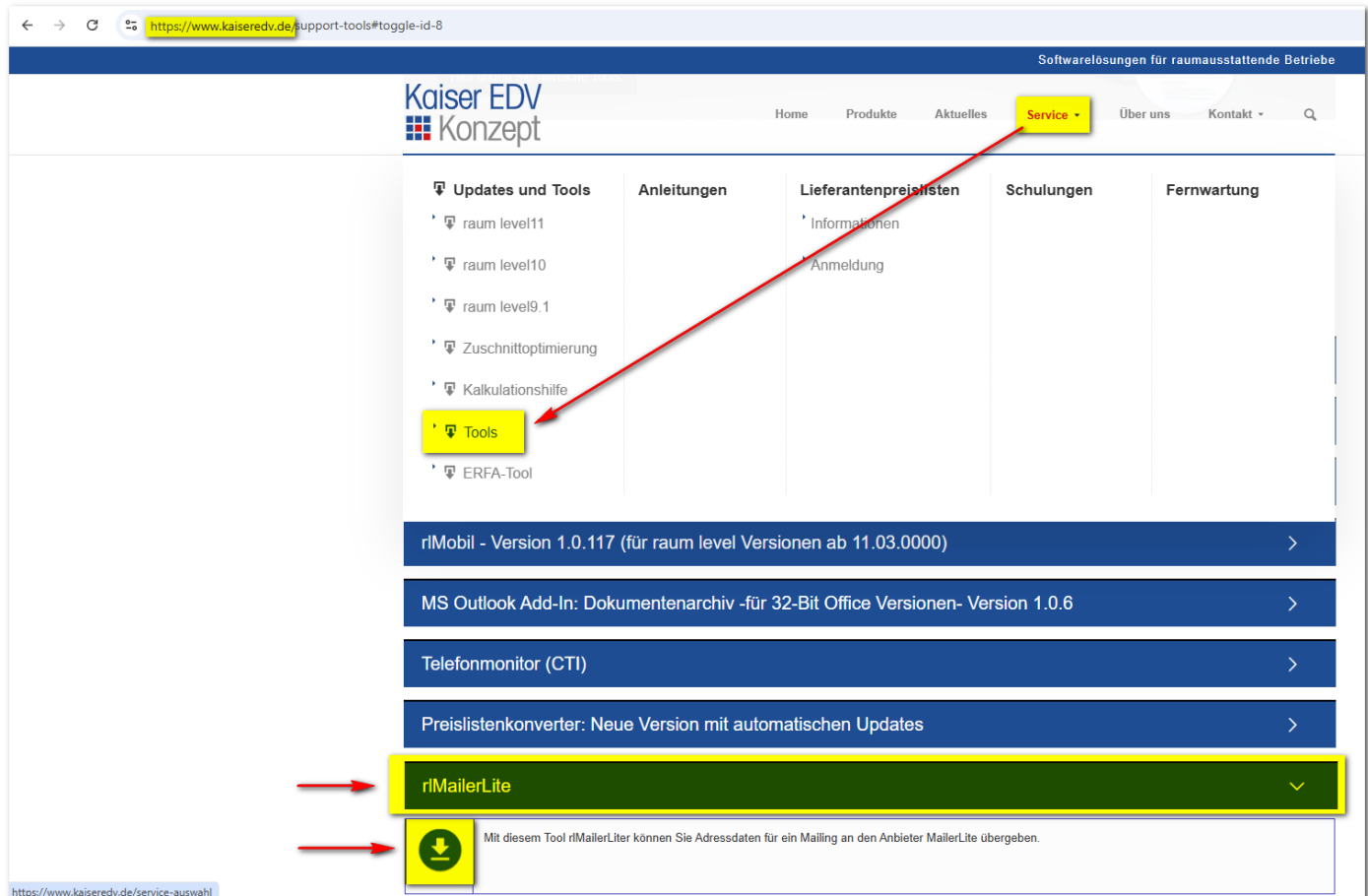
Dieser sollte auch beim Lieferanten unter Passwörter abgelegt werden.

Unter: <https://dashboard.mailerlite.com/integrations/api> kann der Token eingesehen werden.



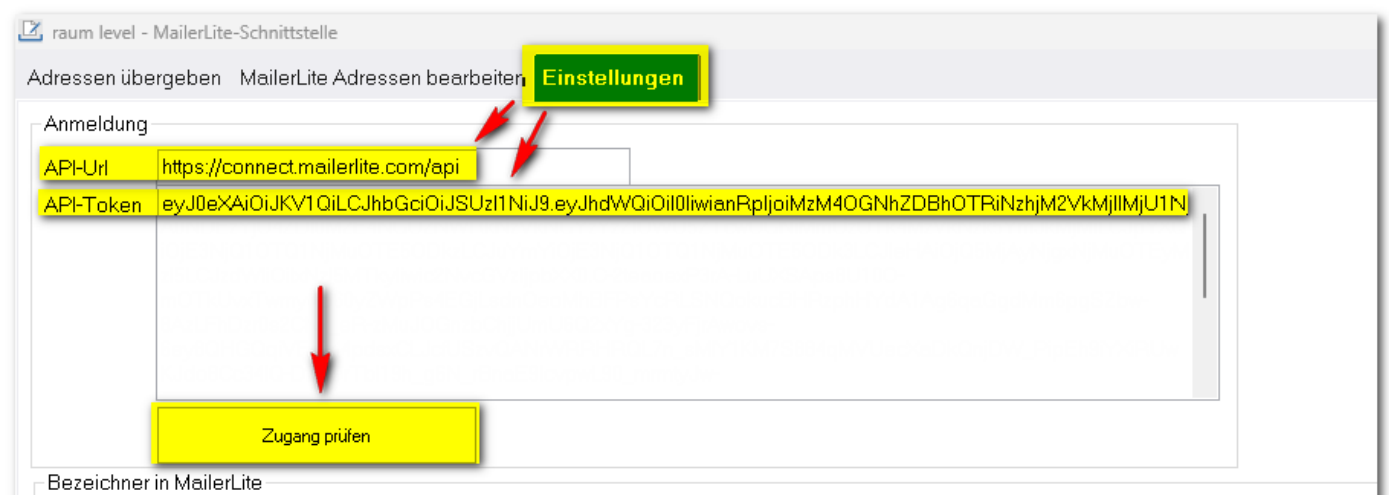
MailerLite.exe Download

<https://www.kaiseredv.de/downloads/sonstige/rIMailerLite.exe>



Die **rIMailerLite.exe** können Sie aus den Downloads direkt auf Ihren Desktop verschieben und dort mit einem Doppelklick starten.

MailerLite.exe Einrichtung

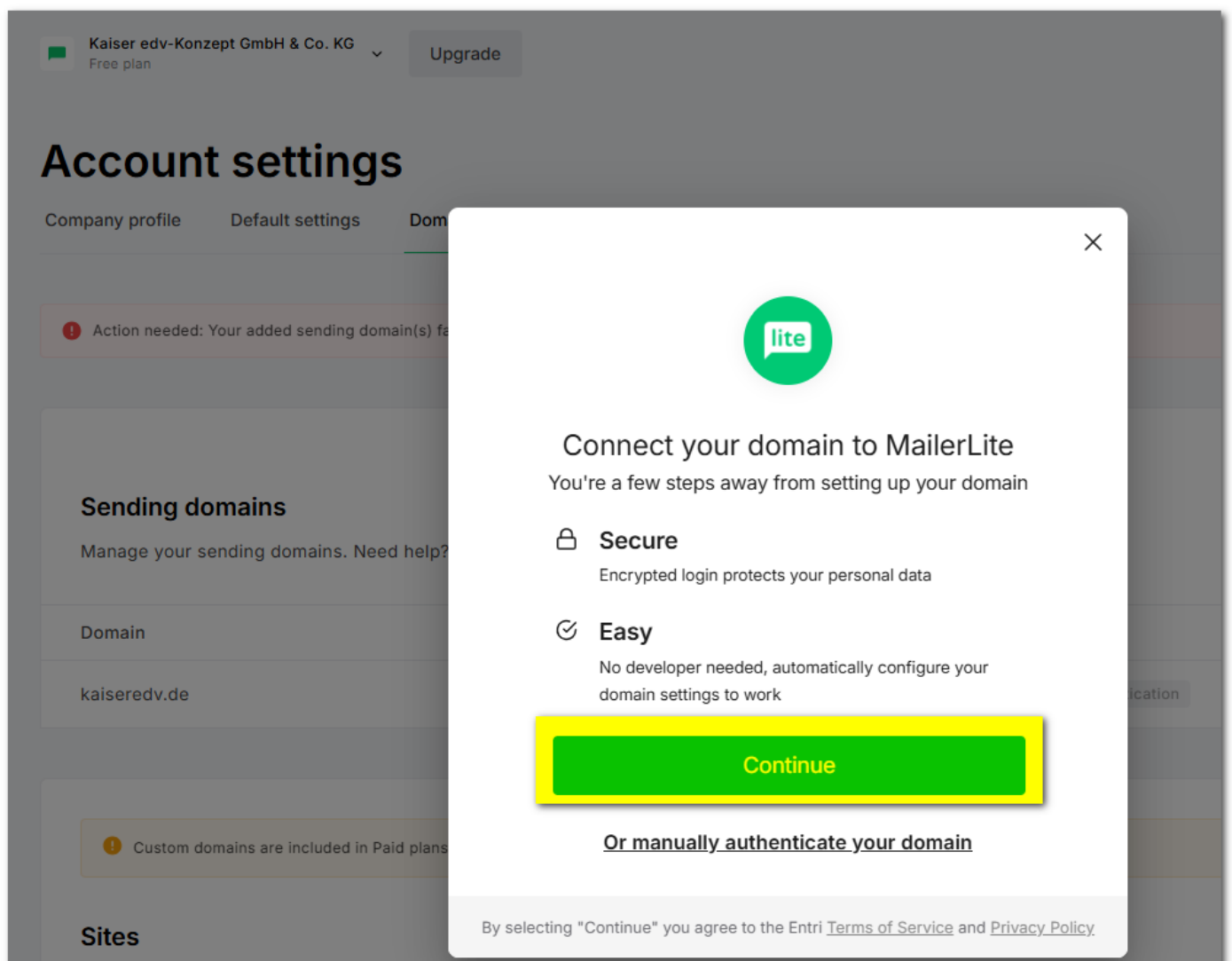
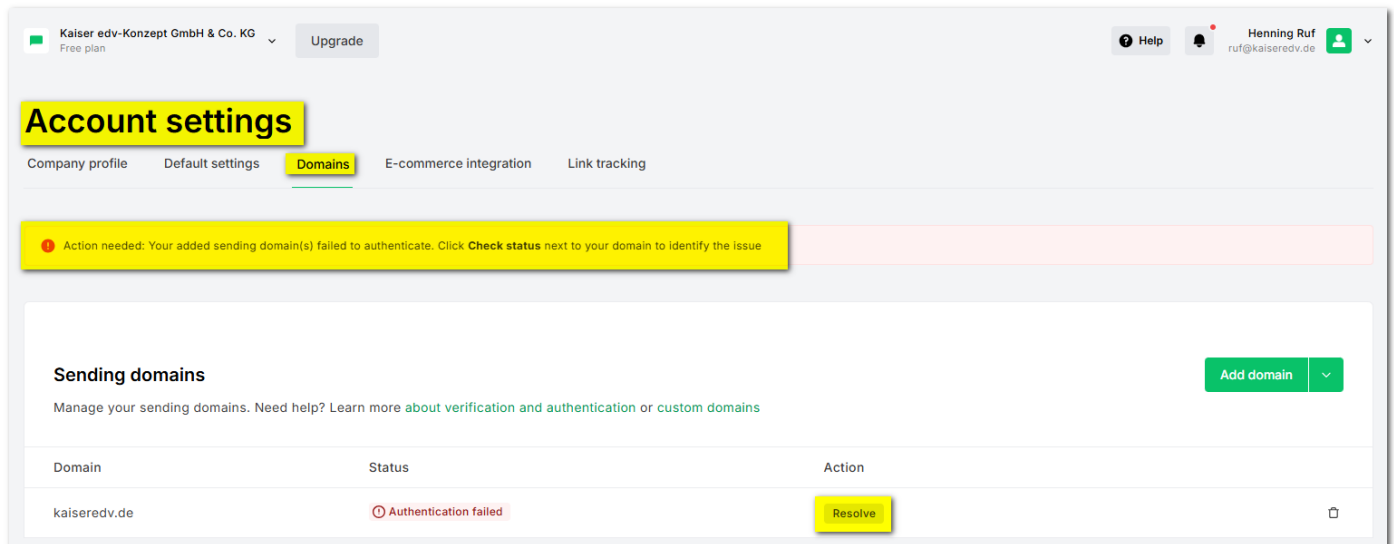


API-Url: **https://connect.mailerlite.com/api**

API-Token: Ihr generierter Token in **api_token.txt**

Ihre Sender Domain registrieren

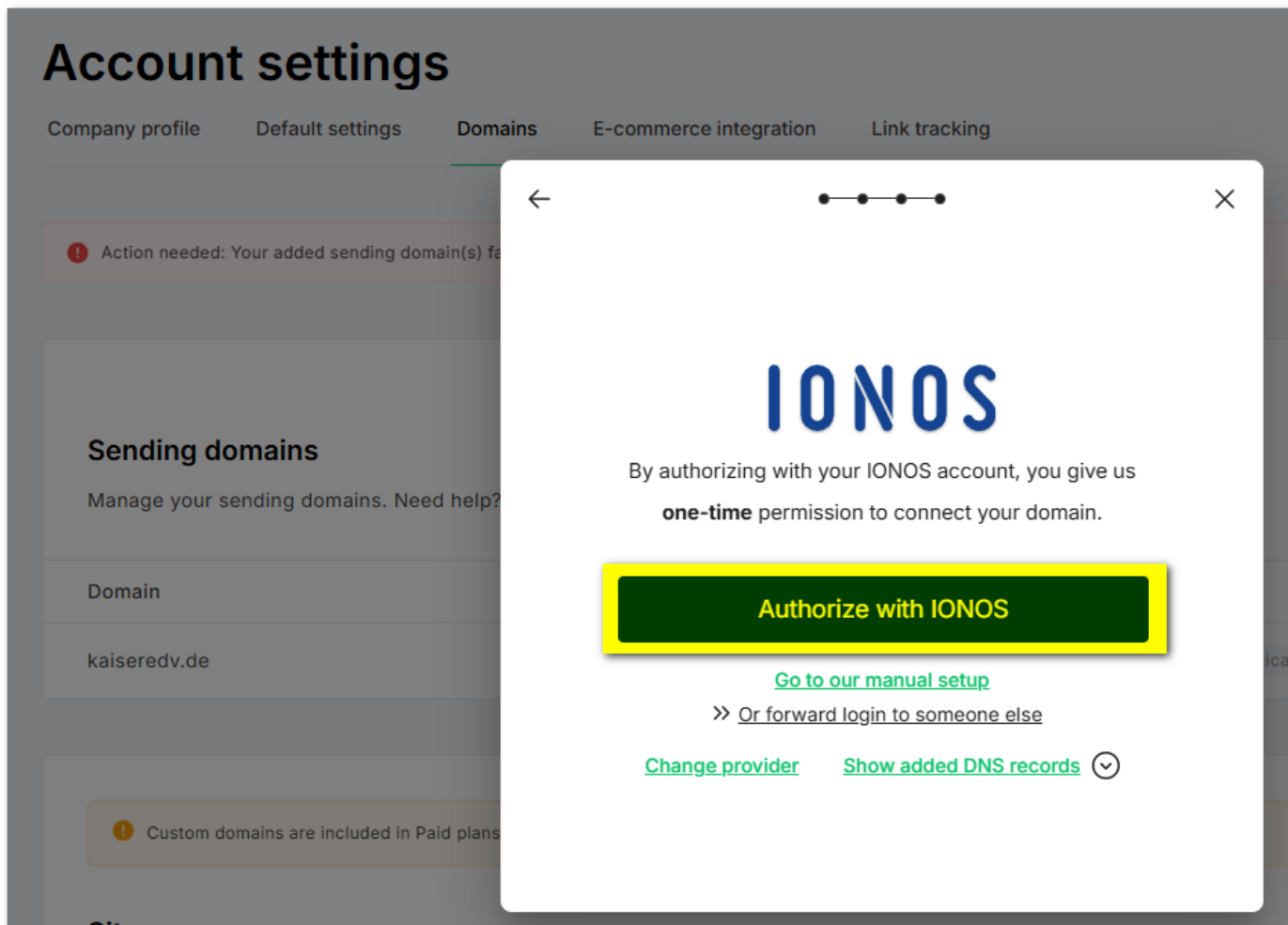
Ihre Domain muss in MailerLite authentifiziert werden. Dafür muss man sich mit seinem E-Mail-Hoster verbinden, damit dort ein sogenannter "DNS-Record" erzeugt werden kann.

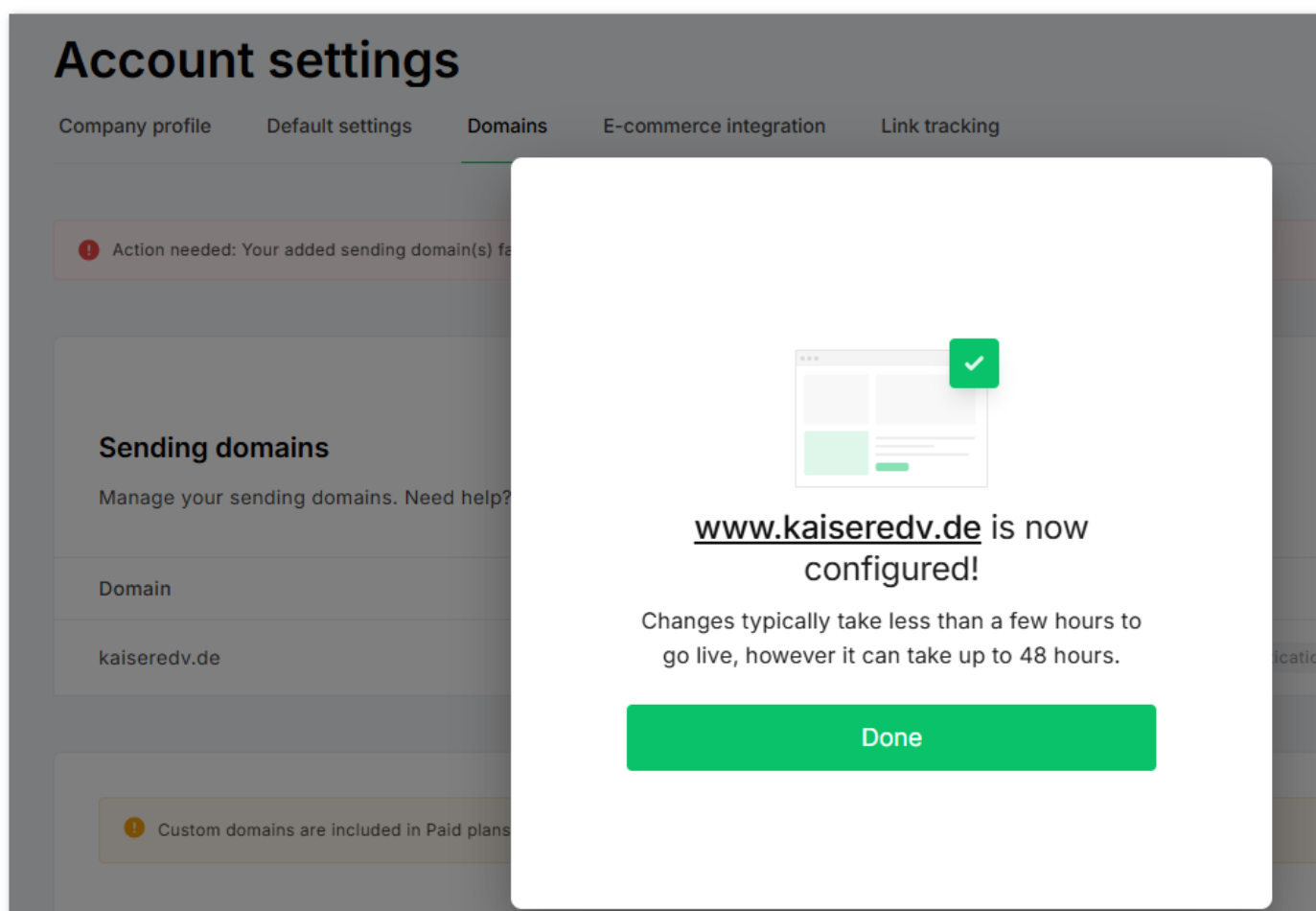


Die folgenden Screenshots können von Ihrer Ansicht abweichen.

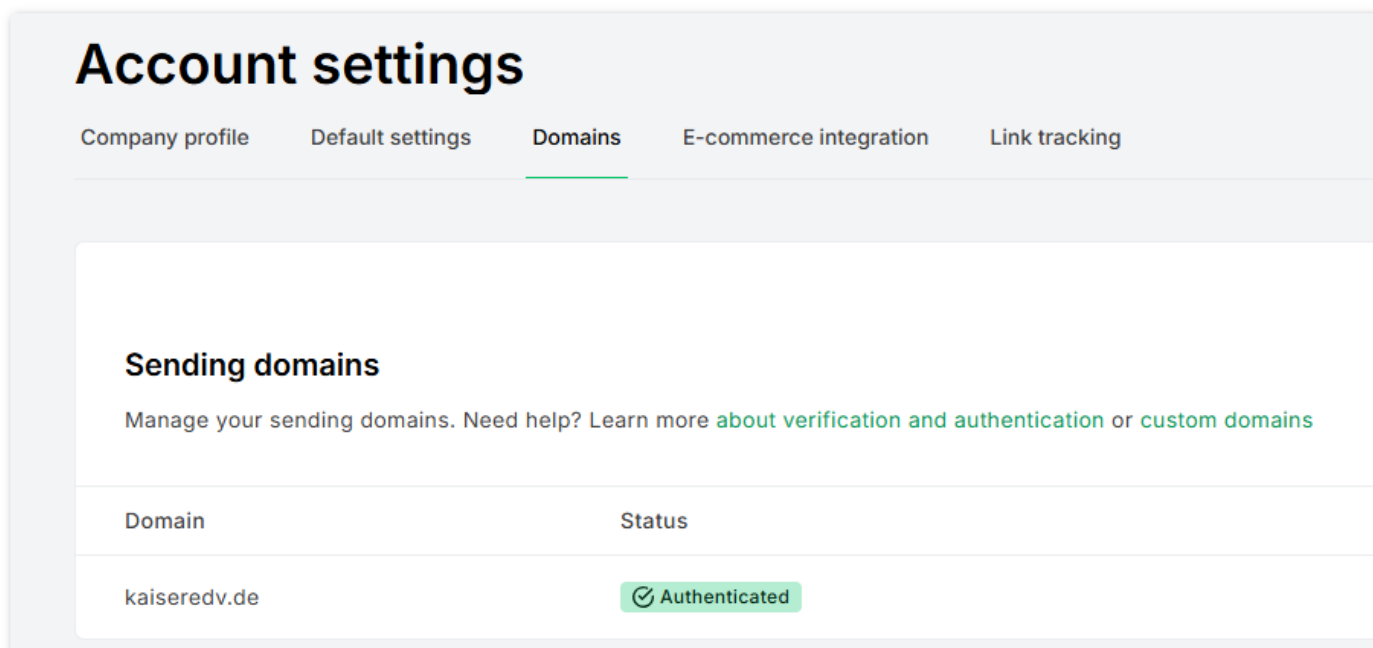
In unserem Fall konnte die Authentifizierung automatisch durchgeführt werden.

Eventuell müssen Sie den Link: "Go to our manual setup" benutzen.





Ergebnis: Der Status wurde auf "Authenticated" geändert.

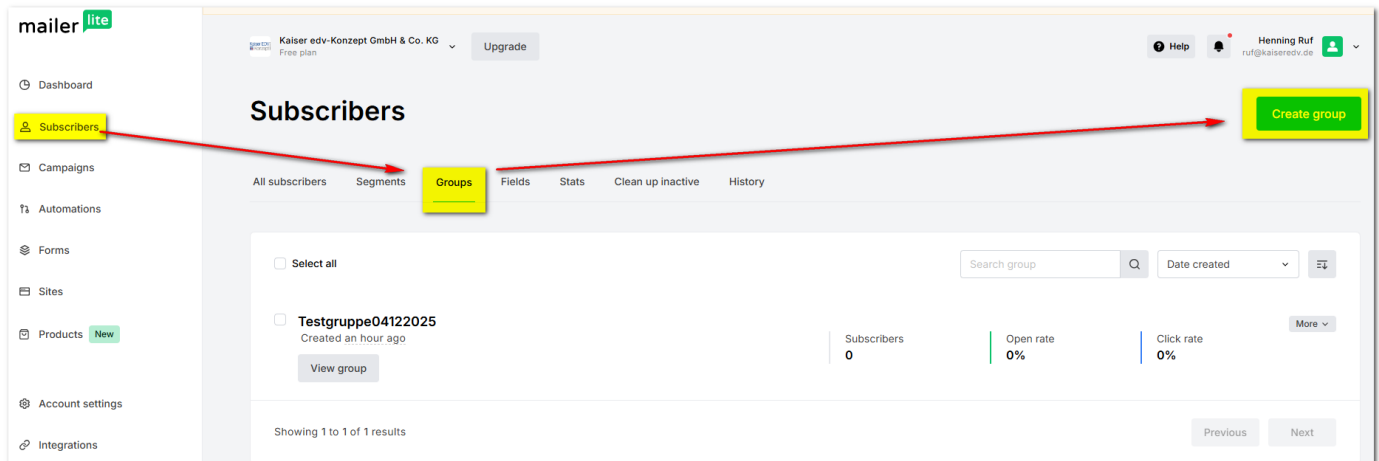


MailerLite Gruppe anlegen

Damit Sie in unserer Schnittstelle beim Übergeben von Kontakten eine Gruppe auswählen können, muss diese zuvor in MailerLite angelegt werden.

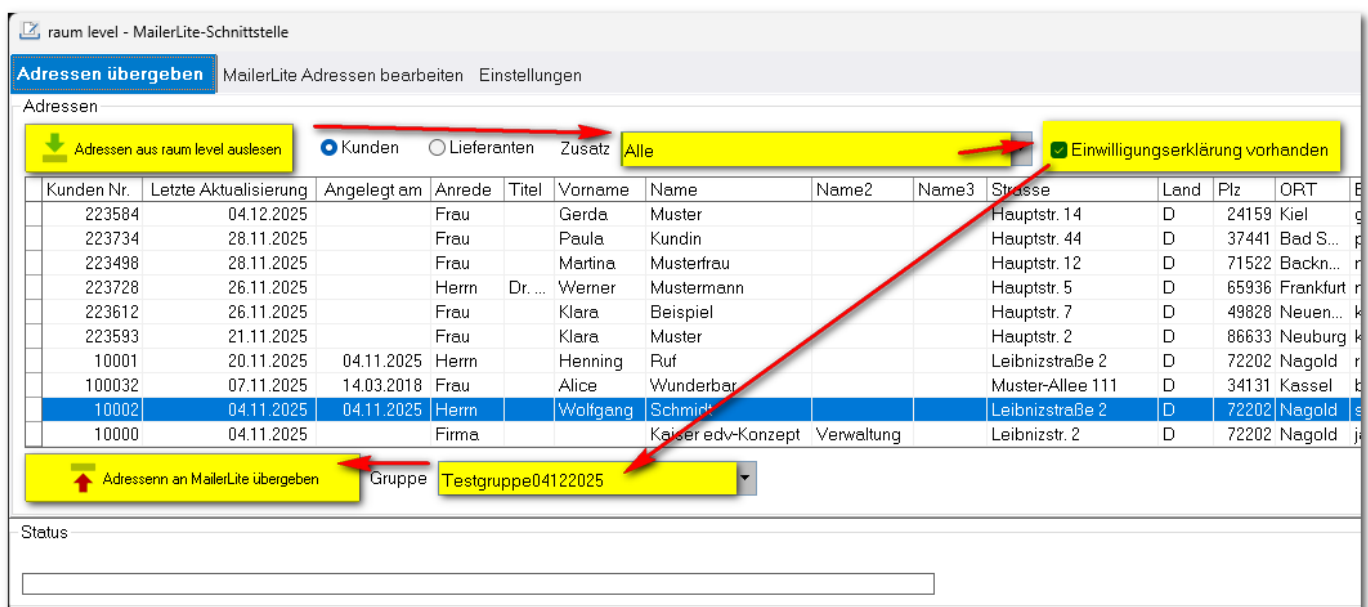
So können Sie einen Newsletter einfach der korrekten Empfängergruppe zuordnen.

<https://dashboard.mailerlite.com/groups>



Kundendaten von raum level an MailerLite übergeben

MailerLite.exe starten



1. Adressen aus raum level auslesen
2. Bei Bedarf Zusatz auswählen
3. Einwilligung vorhanden: MailerLite hat eine extrem rigorose Anti-Spam-Politik!
4. MailerLite Gruppe auswählen
5. Adressen an MailerLite übergeben

