

Signaturkarte/Zertifikat für die Kasse in Österreich (RKS_V) erneuern

Im Zeitraum von Februar bis April 2017 haben wir bei unseren Bestandskunden die RKS_V umgesetzt und die Kassen entsprechend an die Signaturkarte von A-Trust (a.sign RK CHIP) angebunden.

Die Signaturkarte hat eine Zertifikatsdauer von 5 Jahren.

Laut Registrierkassensicherheitsverordnung § 15 ist die Verwendung über die Gültigkeit hinaus zulässig, sofern der Signaturalgorithmus als sicher gilt.

Eine Änderung des Signaturalgorithmus gemäß Z2 ist aktuell nicht bekannt, so dass die Karten von A-Trust aktuell weiterverwendet werden dürfen.

Dennoch empfehlen wir Ihnen nun die Signaturkarte von A-Trust zu erneuern.

Eine neue Signaturkarte können Sie direkt bei A-Trust für 30 Euro online bestellen.

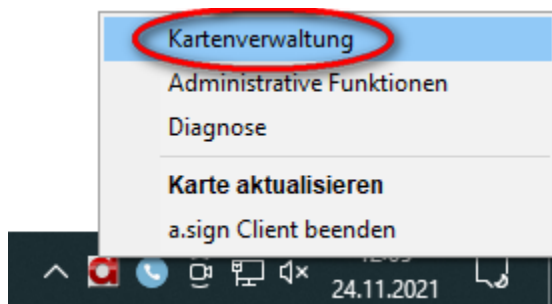
Zunächst sollten Sie vorbereitend überprüfen, wann bei Ihnen das Zertifikat genau abläuft.

1.Überprüfen des Ablaufdatums des Zertifikats

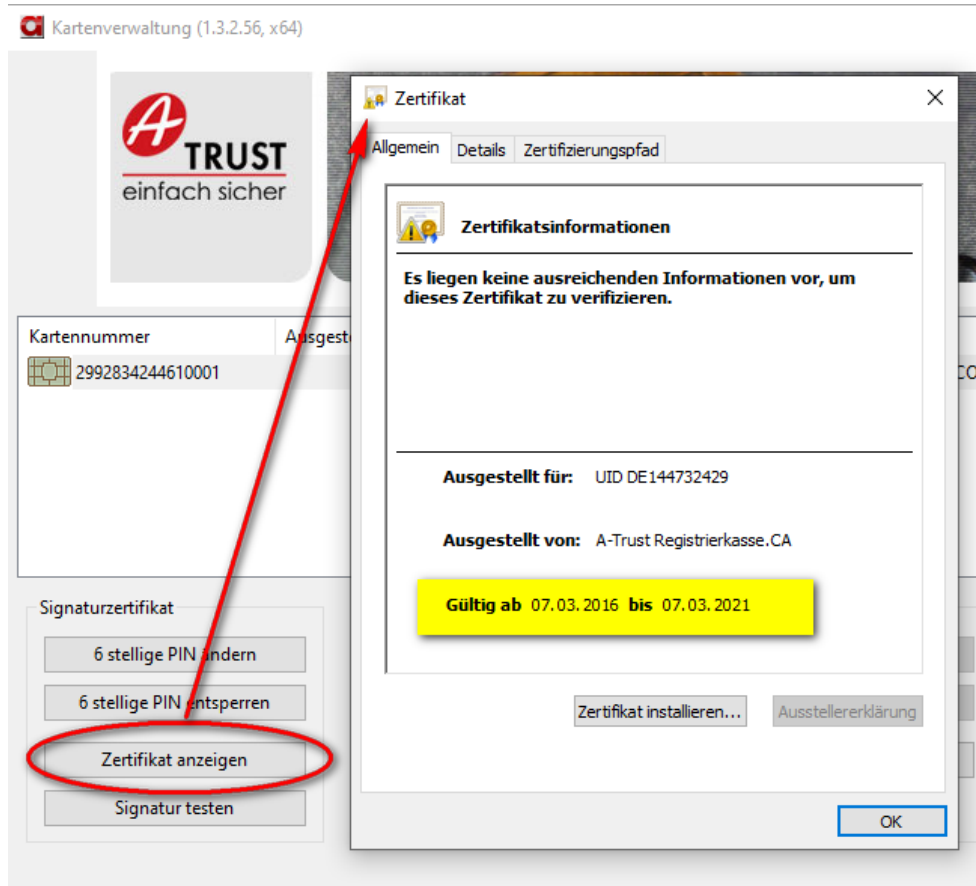
Auf dem Rechner, an dem die Smartcard angeschlossen ist, finden Sie in der Taskleiste rechts unten das rote Symbol von a.sign. Wenn es nicht direkt in der Leiste sichtbar ist, so finden Sie es über den Pfeil nach oben.



Klicken Sie das Symbol mit der rechten Maustaste an und wählen Sie im Kontextmenü den Menüpunkt [Kartenverwaltung]:



Im Programm klicken Sie auf die Schaltfläche [Zertifikat anzeigen]:



2. Neue Signaturkarte bei A-Trust bestellen

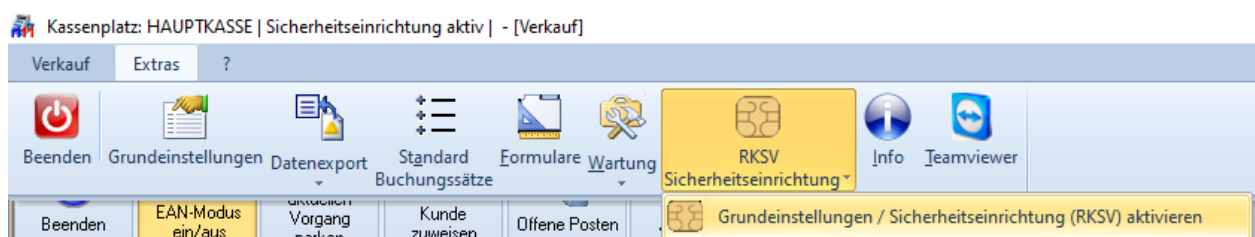
Sie können direkt bei A-Trust eine neue Signaturkarte bestellen. Bestellen Sie den a.sign RK CHIP **unbedingt inklusive Zertifikat**: <https://www.a-trust.at/webshop/Detail.aspx?ProdId=2021>

3. Inbetriebnahme der neuen Signatureinheit


Nachdem Sie die alte Signaturkarte ausgesteckt und die neue Signaturkarten in Ihren PC eingesteckt haben, wird diese von der a.sign-Software automatisch erkannt.

Nach dem Start unserer Kasse wird diese von uns automatisch erkannt und in unserer Kasse registriert.

Unter [Extras] – [RKSv Sicherheitseinrichtung] – [Grundeinstellungen / Sicherheitseinrichtung (RKSv) aktivieren]:



Können Sie die relevanten Daten der neuen Karte für die Anmeldung bei FinanzOnline auslesen:


 Sicherheitseinrichtung Grundeinstellungen ✕


Sicherheitseinrichtung aktivieren für Kassenplatz: **Hauptkasse (ID: 1)**


Version der A-Trust-Schnittstelle: 3.0.0.0

Informationen zur Karte:

Status der Karte: **Die Karte ist betriebsbereit.**

Art der Sicherheitseinrichtung:	Signaturkarte
Vertrauensdienstanbieter:	AT1 A-Trust
Seriennummer des Signaturzertifikates:	567130095
Kassenidentifikationsnummer:	1
Benutzerschlüssel AES-256:	yflEqk03hXanCCzVlo1FARUdlvJplHOuqdRm88C0k J4= 
Prüfwert für Benutzerschlüssel:	xOJF

 Alle relevanten Informationen in die Zwischenablage kopieren

 Alle relevanten Informationen per Mail versenden

3.1 Anmelden der neuen Signatureinheit bei FinanzOnline.at

Die neue Signaturkarte muss auf FinanzOnline entsprechend registriert/angemeldet werden. Melden Sie sich hierzu auf FinanzOnline.at an.

Die Anmeldung der neuen Signatureinheit bei FinanzOnline kann ggf. auch Ihr Steuerberater für Sie übernehmen.