

## Objekt-Aufmaß

Mit **raum level** haben Sie neben dem klassischen Aufmaß auch Zugriff auf die **neue Variante Objekt-Aufmaß**.

Das Objekt-Aufmaß ist vor allem **bei größeren Objekten interessant**, bei denen zusätzlich zur üblichen Auflistung der Maße noch eine detaillierte Summenaufstellung nach Tätigkeit/Leistung erforderlich ist.

In der nachfolgenden Abbildung sehen Sie ein Beispiel der automatisch generierten Summenaufstellung am Ende:

Zeile	Position	Text	Formel	Zwischensum...	Summe
1		<b>Erdgeschoß</b>			
2					
3		<b>Raum E100</b>			
4	01.00	Unterboden schleifen	4,13*3,94		16,27
5	02.00	Risse verharzen	1*2		2,00
6	02.01	Dehnungsprofile einbauen	4+3+2		9,00
7	03.00	Estrich absperren gegen Restfeuchte	4,13*3,94		16,27
8					
9		<b>Raum E101</b>			
10	01.00	Unterboden schleifen	5,13*4,94		25,34
11	02.00	Risse verharzen	0,00		
12	02.01	Dehnungsprofile einbauen	5+2		7,00
13	03.00	Estrich absperren gegen Restfeuchte	5,13*4,94		25,34
14					
15		<b>Raum E102</b>			
16	01.00	Unterboden schleifen	4,13*3,94		16,27
17	02.00	Risse verharzen	1,5*1,4		2,10
18	02.01	Dehnungsprofile einbauen	4+2		6,00
19	03.00	Estrich absperren gegen Restfeuchte	4,13*3,94		16,27
20					
21		<b>Summenzusammenstellung</b>			
22					
23	01.00	<b>Unterboden schleifen</b>			
24			Raum E100	16,27	
25			Raum E101	25,34	
26			Raum E102	16,27	57,88
27	02.00	<b>Risse verharzen</b>			
28			Raum E100	2,00	
29			Raum E101		
30			Raum E102	2,10	4,10
31	02.01	<b>Dehnungsprofile einbauen</b>			
32			Raum E100	9,00	
33			Raum E101	7,00	
34			Raum E102	6,00	22,00
35	03.00	<b>Estrich absperren gegen Restfeuchte</b>			
36			Raum E100	16,27	
37			Raum E101	25,34	

Damit in der Summenaufstellung für die Leistung/Tätigkeit jeweils Summen gebildet werden können, müssen diese immer identisch sein.

Das heißt, der Text wie auch die Positionsbezeichnung müssen absolut gleich sein!

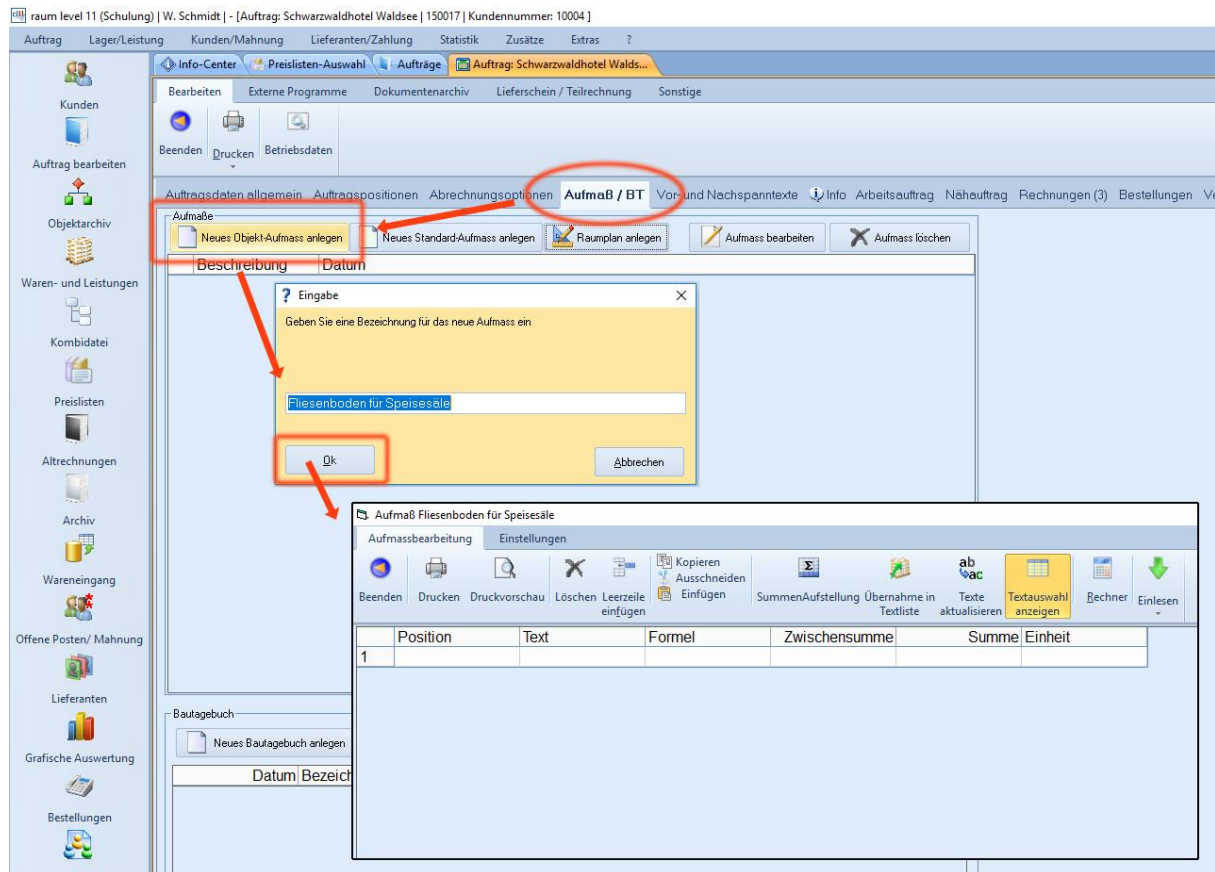
Sie können die Leistungen/Tätigkeiten dauerhaft speichern und so bequem erneut einlesen. Dies stellt zudem sicher, dass die Positionsbezeichnung und der Text immer identisch sind.

## Anlegen eines neuen Objekt-Aufmaßes

Klicken Sie im Auftrag auf [Aufmaß / BT] und [Neues Objektaufmass anlegen].

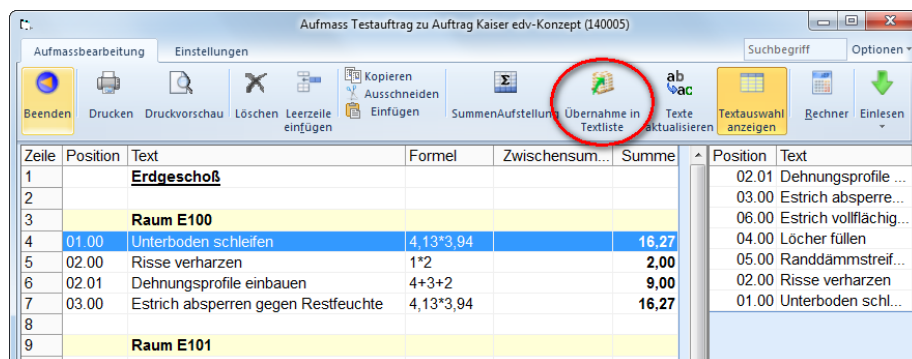
Geben Sie die Bezeichnung für das neue Objektaufmaß ein und Bestätigen mit [OK].

Es öffnet sich nun ein neues Bearbeitungsfenster.



Geben Sie dazu zunächst einmal eine Positionsbezeichnung und den Text ein.

Anschließend markieren Sie die Zeile und klicken auf die Schaltfläche [Übernahme in Textliste]:

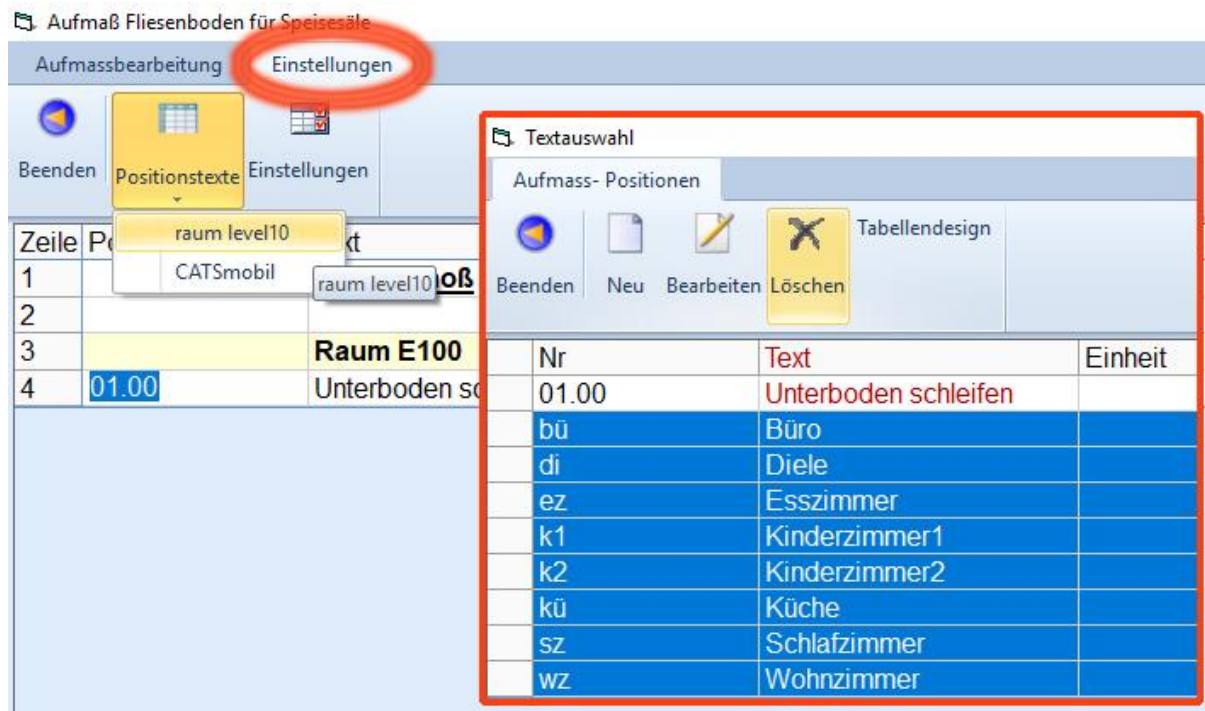


Dadurch wird die Textzeile in die Textauswahl übernommen.

Die Positionsbezeichnung ist wichtig für die spätere Sortierung in der Summenaufstellung.

Wird diese nicht genutzt, so werden die Leistungen/Tätigkeiten in der Summenaufstellung alphabetisch aufgelistet.

Die Textauswahl können Sie über [Einstellungen] – [Positionstexte] – [raum level] bearbeiten und ggf. nicht benötigte voreingestellte Textzeilen löschen, bearbeiten und ergänzen.



Sofern Sie eine Nummerierung bei der Positionsbezeichnung verwenden, so beachten Sie bitte, dass diese alphanumerisch erfolgt.

Daher sollten Sie die auch bei Leistungsverzeichnissen übliche schreibweise mit immer festen Längen verwenden, um eine richtige Sortierung zu erhalten.

Also beispielsweise x.yy (1.00, 2.00, 2.10, 3.00).

Und nicht etwa 1, 2, 2.1, 3  
da sonst die Sortierung anders ausfällt.

Sortierung OK	Sortierung falsch
1.00	1
2.00	2
2.10	2.1
3.00	3

Wenn Sie den gespeicherten Text an anderer Stelle wieder benötigen, genügt es, in der Spalte 'Position' einen Teil des Textes einzutippen und mit Enter zu bestätigen.

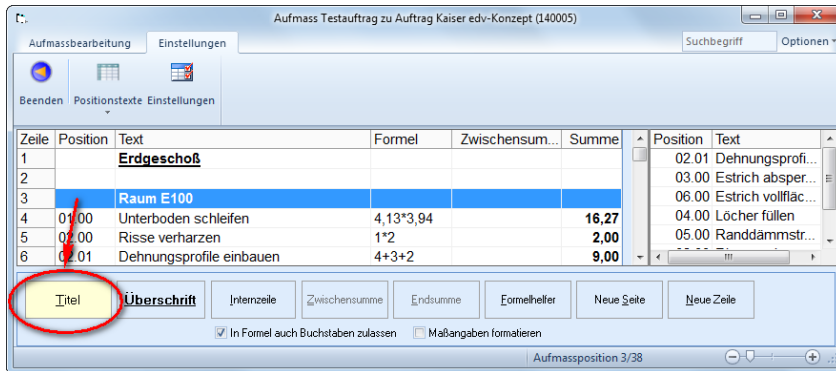
Sie können aber auch durch einen Doppelklick in der rechten Auflistung den gespeicherten Text übernehmen.

## Titel einfügen

Als Titel wird üblicherweise die Raumbezeichnung verwendet.

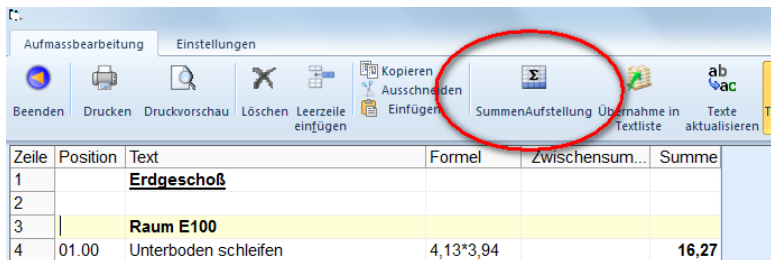
Geben Sie hierzu einfach bei Text die Raumbezeichnung ein, markieren die Zeile und klicken anschließend unten auf die Schaltfläche [Titel].

Die Zeile ist anschließend gelb unterlegt und kennzeichnet so einen Titel.



## Summenaufstellung einfügen

Haben Sie das Aufmaß komplett eingegeben und die Titel definiert, so klicken Sie abschließend auf das Symbol [Summen Aufstellung]:



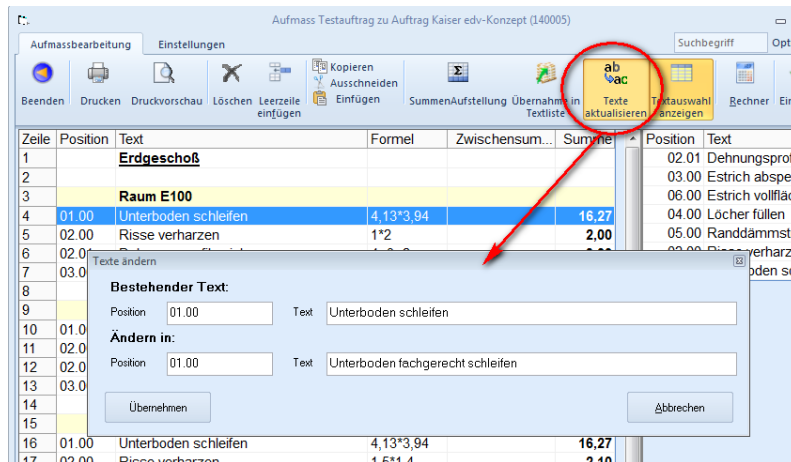
Es wird nun am Ende die Summenaufstellung gruppiert nach Leistungen/Tätigkeiten mit den einzelnen Summen für die Titel eingefügt.

Sollten Sie anschließend das Aufmaß verändern, so klicken Sie abschließend erneut auf das Symbol [Summen Aufstellung] um die Summenaufstellung zu aktualisieren.

## Leistungen/Tätigkeiten schnell aktualisieren/ändern

Sofern Sie in einem Aufmaß die Positionsbezeichnungen und/oder Texte nachträglich ändern müssen, so müssen Sie das für wiederholte Zeile nicht erneut machen.

Markieren Sie die Zeile, die Sie ändern wollen und klicken Sie auf das Symbol [Texte aktualisieren]:



Nachdem Sie auf [Übernehmen] geklickt haben, wird im gesamten Aufmaß der bestehende Text in den neuen Text geändert.