

raum level10 und CATSmobil

Die Programme **raum level** und CATSmobil sind durch eine Schnittstelle miteinander verbunden.

Sie können:

- Leistungsbeschreibungen aus dem Waren- und Leistungskatalog von **raum level** an das Leistungsverzeichnis von CATSmobil übergeben.
- In CATSmobil erstellte Objekt-Aufmaße an **raum level** übergeben und dort die Summenzusammenstellung in die Auftragspositionen eines Auftrags übernehmen.

Damit Sie sofort ein paar Standardtexte im Leistungsverzeichnis von CATSmobil zur Verfügung haben, haben wir ein kleines Tool erstellt, das dies durchführt.

Dieses ersetzt die im Leistungsverzeichnis von CATSmobil vorhandenen Malerarbeiten durch Bodenlegerarbeiten.

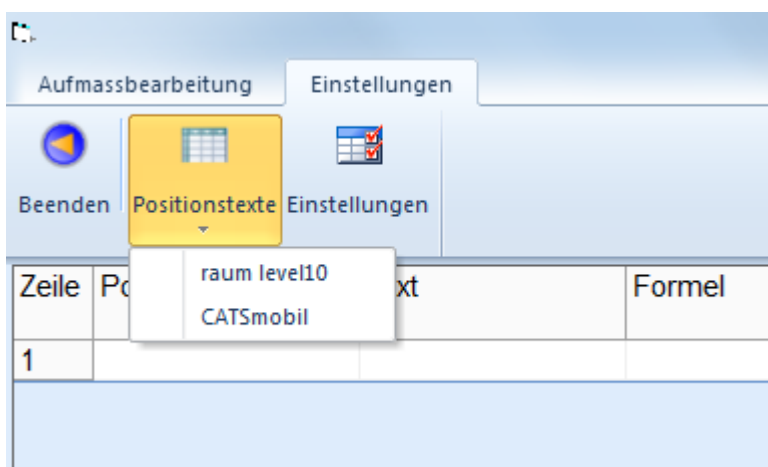
Sie können aber auch die Malerarbeiten behalten und aus **raum level** heraus mit Bodenlegerarbeiten ergänzen (siehe unten).

Wenn Sie die vorhandenen CATSmobil-Texte ersetzen wollen, laden Sie das Tool **rlCatsmobil** von www.kaiseredv.de/CatsProjekte/rlCatsmobil.exe und führen es aus.

Das Leistungsverzeichnis von CATSmobil aus **raum level** heraus bearbeiten.

Öffnen Sie in **raum level** einen beliebigen Auftrag und legen auf der Karteikarte [Aufmaß / BT] ein neues Objektaufmaß an, bzw. öffnen ein vorhandenes.

Wählen Sie dort die Karteikarte [Einstellungen] und dann [Positionstexte] – [CATSmobil].



(Wenn diese Punkte nicht sichtbar sind, müssen Sie ein **raum level** -Update installieren).

Sie sehen nun das CATSmobil-Leistungsverzeichnis und können nach Belieben Leistungen hinzufügen, bearbeiten und löschen.

The screenshot shows the 'CATS Positionen' window with a table of service positions. The table has columns for 'Nummer', 'PosBezeichnung', 'PosNr', 'Gruppe', and 'Matchcode'. Row 6 is highlighted in blue. A dialog box titled 'CATSmobil-Positionen' is open over row 6, showing the following fields:

Nummer	Gruppe	Matchcode	Text
1.2.1	Vorarbeiten	91301120	Estrichoberfläche schleifen

Die Bedeutung der einzelnen Felder in der Detaildarstellung:

- Nummer:** Sie können eine beliebige Nummer eingeben, gerne auch in strukturierter Form (1.1.xx). Diese Nummer dient nur zur Strukturierung des Leistungsverzeichnisses und als zusätzlicher Suchbegriff.
- Gruppe:** Sie können jede Tätigkeit einer Leistungsgruppe zuordnen. Wählen Sie in der Combobox entweder eine vorhandene Gruppe aus oder schreiben Sie in das Textfeld eine neue Gruppenbezeichnung. Die Gruppe wird dann automatisch angelegt.
 Sie können das Feld auch leer lassen. Diese Gruppe dient nur zur Strukturierung des Leistungsverzeichnisses z.B. Vorarbeiten, Verlegung, Reinigung usw.
- Matchcode:** Über den Matchcode haben Sie Zugriff auf den Waren- und Leistungskatalog von **raum level**. Sie können hier wie in der Auftragsbearbeitung eine Nummer oder einen Suchbegriff eingeben und es werden alle Leistung mit dieser Nummer, bzw. diesem Text angezeigt. Übernehmen Sie die gewünschte Leistung aus dem **raum level** -Waren- und Leistungskatalog ins Leistungsverzeichnis von CATSmobil.
- Text:** Text der Leistung. Dieser kann manuell eingegeben werden oder per Matchcode aus dem Waren- und Leistungskatalog von **raum level** geholt werden.

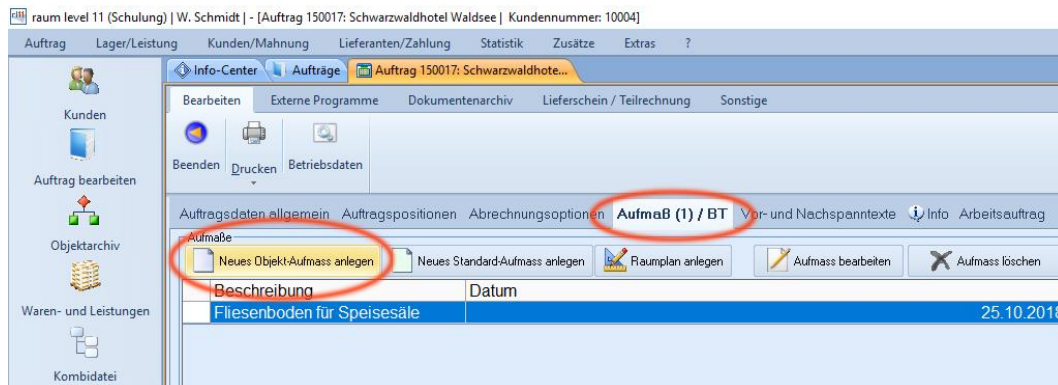
Alle hier erfassten Positionstexte stehen nun im Leistungsverzeichnis von CATSmobil zur Verfügung.

Übernehmen von CATSmobil-Aufmaßen nach raum level

Exportieren Sie in CATSmobil (3D) ein Aufmaß als Excel-Datei.
(links unten, Schaltfläche [Excel]).

Wählen Sie als Zieldatei: **C:\CATSmobil\Daten\CATSmobil-Aufmass-Kunde.xls**
(Sie können aber auch jeden anderen Pfad und Dateinamen wählen).

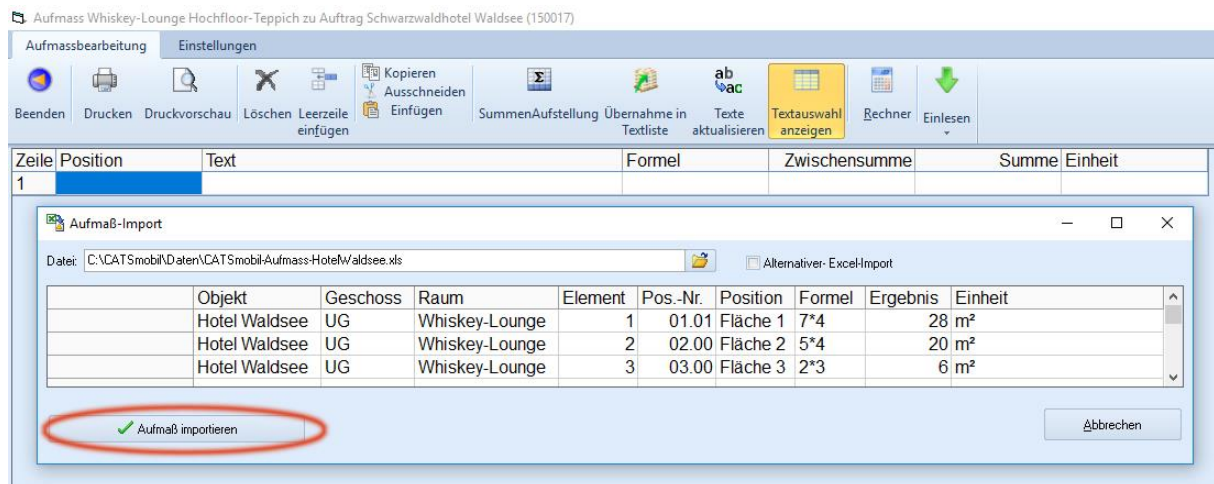
Öffnen Sie danach einen Auftrag in **raum level** und legen ein neues Objektaufmaß an oder öffnen ein vorhandenes: [Aufmaß / BT] – [Neues Objekt-Aufmass anlegen].



Wählen Sie das Symbol [Einlesen] – [CATSmobil].



Wählen Sie bei Datei die in CATSmobil exportierte Excel-Datei
C:\CATSmobil\Daten\CATSmobil-Aufmass-Kunde.xls
und klicken auf [Aufmaß importieren].



Das CATSmobil-Aufmaß steht nun im Objektaufmaß von **raum level** zur Bearbeitung zur Verfügung.

Aufmass Whiskey-Lounge Hochfloor-Teppich zu Auftrag Schwarzwaldhotel Waldsee (150017)

Zeile	Position	Text	Formel	Zwischensumme	Summe	Einheit
1						
2		Whiskey-Lounge UG				
3	01.01	Fläche 1	7*4		28,00	m ²
4	02.00	Fläche 2	5*4		20,00	m ²
5	03.00	Fläche 3	2*3		6,00	m ²

Übernehmen der Summenzusammenstellung in die Auftragspositionen

Sie können eine Summenzusammenstellung aus dem Objektaufmaß in die Auftragspositionen übernehmen.

Markieren Sie dazu im Aufmaß die Zeilen der Summenzusammenstellung inkl. der Überschrift 'Summenzusammenstellung' und klicken auf **[Kopieren]**.

Wechseln Sie nun in die Auftragspositionen und wählen **[Einlesen]** – **[Aufmass]** – **[Boden]**.

Die Summenzusammenstellung wird mit den Mengenangaben, Leistungstexten und, falls Sie im LV von CATSmobil eine Leistung aus dem Waren –und Leistungskatalog von **raum level** übernommen haben (siehe oben), auch mit den Preisen aus **raum level** eingefügt.