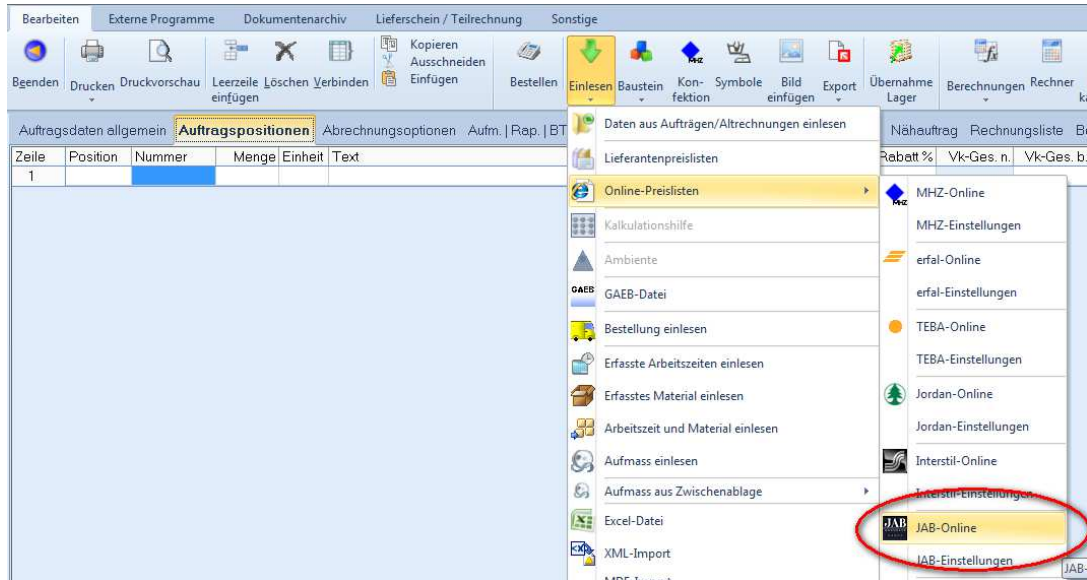


raum level11 und das JAB online atelier

Sie können aus der Auftragsbearbeitung von **raum level11** direkt auf den JAB online atelier zugreifen, dort Bestellungen generieren und erhalten nach Abschluss der Bestellung die Artikelbeschreibungen und Preisangaben in den aktuellen Auftrag von **raum level11**.

Öffnen Sie einen Auftrag in **raum level11** und klicken auf die Karteikarte [Auftragspositionen]

Klicken Sie dort auf das Symbol [Einlesen] und [Online-Preislisten].



Unter [JAB-Einstellungen] hinterlegen Sie die Web-Adresse des Online-Shops (sofern eventuell geändert), wählen den Lieferanten JAB aus Ihrem Lieferantenstamm aus und geben eine Warengruppe an.

The screenshot shows the 'Online-Einstellungen' dialog box. The fields are filled with the following information:

Internetadresse für den Online-Shop	https://www.jab.de
Login Benutzername	
Login Passwort	
Ihre Kundennummer beim Lieferanten	315994
Lieferantennummer in raum level	200021 Lieferant auswählen
Warengruppe	21
Dateiname - Suchbegriff	JAB*.xml
Abschlag	50

Buttons: Übernehmen, Abbrechen

Klicken Sie nun auf [JAB-Online]. Es öffnet sich Ihr Internetbrowser und Sie sehen die Anmeldeseite für das Händlerportal.

Wenn nicht automatisch eingetragen, geben Sie hier Ihren Anmeldenamen und Ihr Passwort ein und klicken auf [Anmelden].

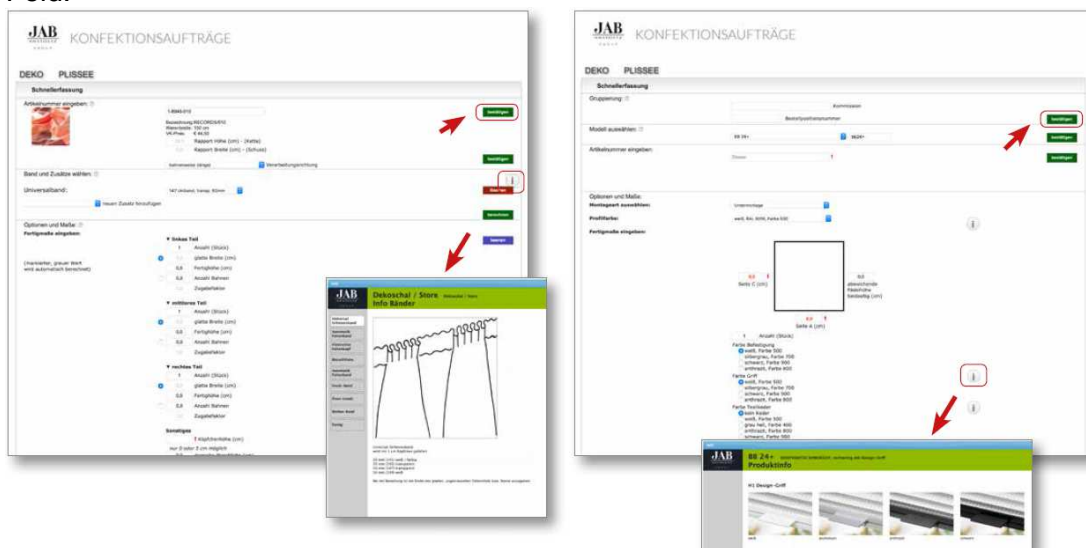


JAB online atelier – Kurzanleitung

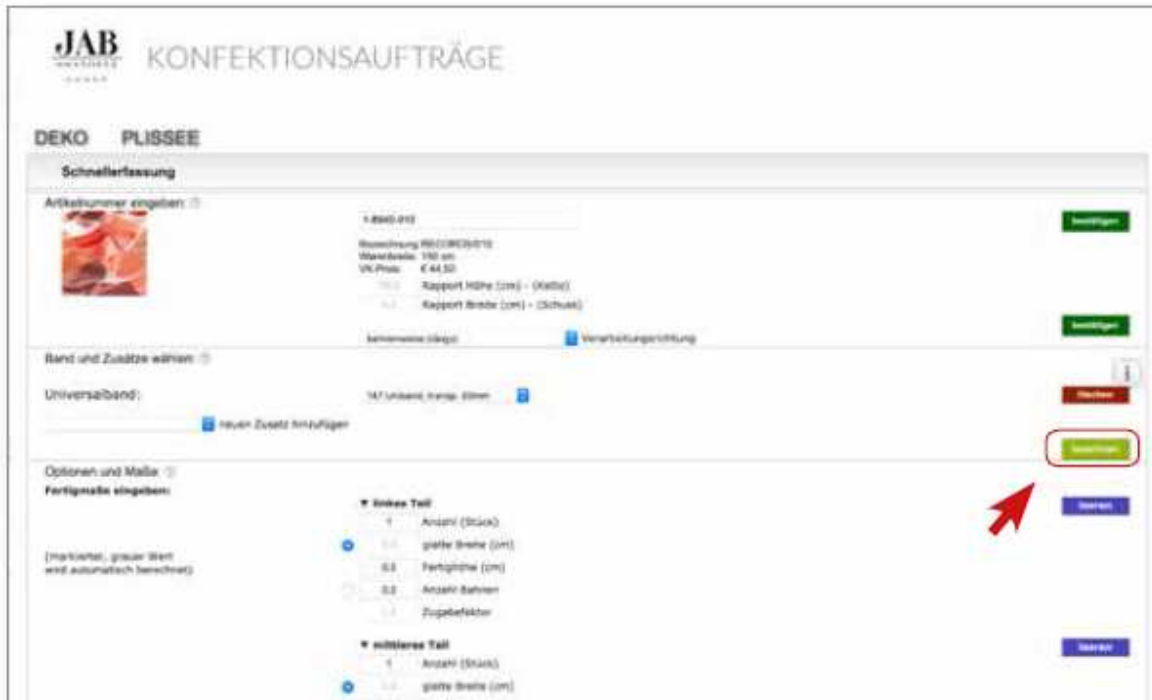
1. Klicken Sie auf die zu bestellende Produktgruppe Deko oder Plissee. Wählen Sie ein Modell:



2. Arbeiten Sie in der Erfassungsmaske von oben nach unten. Bitte bestätigen Sie jeden Eingabebereich mit dem **bestätigen**-Button. Erst dann sind die Eingaben gesichert. Drücken Sie mit der Maus auf das **i** und Sie bekommen weitere Informationen zu dem Feld.



3. Nach vollständiger Eingabe und Drücken des **berechnen**-Buttons wird unten rechts **Ihr ca. UVP-Preis** angezeigt.



4. Nur noch in den **Warenkorb** legen und den Auftrag absenden oder die nächste Position erfassen. Setzen Sie Positionen, die Sie später bestellen möchten, auf die Merkliste.

5. Zum Bestellen rufen Sie bitte den Warenkorb auf, prüfen Sie die Positionsübersicht und drücken Sie:

Weiter mit den Kundendaten.



6. Nach Prüfung der Adresdaten können Sie mit **weiter zur Bestellung** Ihren Auftrag abschließen.

7. Nach dem Absenden übernehmen wir Ihren Auftrag und Sie erhalten zunächst umgehend eine Eingangsbestätigung. Den Liefertermin erhalten Sie im Anschluss mit Ihrer gewohnten Auftragsbestätigung.

8. Mit dem Button **XML-Datei herunterladen** können Sie die Bestelldaten in **raum level11** übernehmen.

raum level11 wartet im Hintergrund auf die XML-Datei und fügt die Artikeldaten automatisch in den Auftrag ein:

Bearbeiten Externe Programme Dokumentenarchiv Lieferschein / Teilrechnung Sonstige Bgenden Drucken Druckvorschau Leerzeile einfügen Löschen Verbinden Kopieren Ausschneiden Einfügen Bestellen Einlesen Baustein Konfektion Symbole Bild einfügen Export Übernahme Lager Berechnungen										
Auftragsdaten allgemein Auftragspositionen Abrechnungsoptionen Aufm. Rap. BT Vor- und Nachspanntexte Info Arbeitsauftrag Nähauftrag Rechnur										
Zeile	Position	Nummer	Menge	Einheit	Text	VK netto	VK	Rabatt	Vk-Ges. n.	Vk-Ges. b.
1										
2		21	1,00		Plissee Modell: BB 24+ Montage: Untermontage Schienenfarbe: weiß PG: 3 Farbe: PL1010-071	160,50	191,00		160,50	191,00
3		21			Anzahl: 1 stk Seite A: 100 cm Seite C: 100 cm abweichende Fädelhöhe beidseitig: 0 cm Farbe Befestigung: weiß, Farbe 500 Farbe Griff: weiß, Farbe 500 Farbe Textilkeder: kein Keder A2 Klebeleistenset: 0 H1 Design-Griff: 1 H2 Zwei Griffe: 0 Bedienstab silberfarbig; inkl. 2 Wandhaltern: nicht gewünscht K1 Träger für Kunststofffenster: 0 S1 Seitenf. Schienen 90/96°: 0 U2 Spannschuh schmal: 0 U3 Glasleistenplatte: 0 W2 Aufmontage Satz lang 70 mm: 0 W3 Wandwinkel kurz 40 mm: 0 W5 Glasleistenträger: 0					